

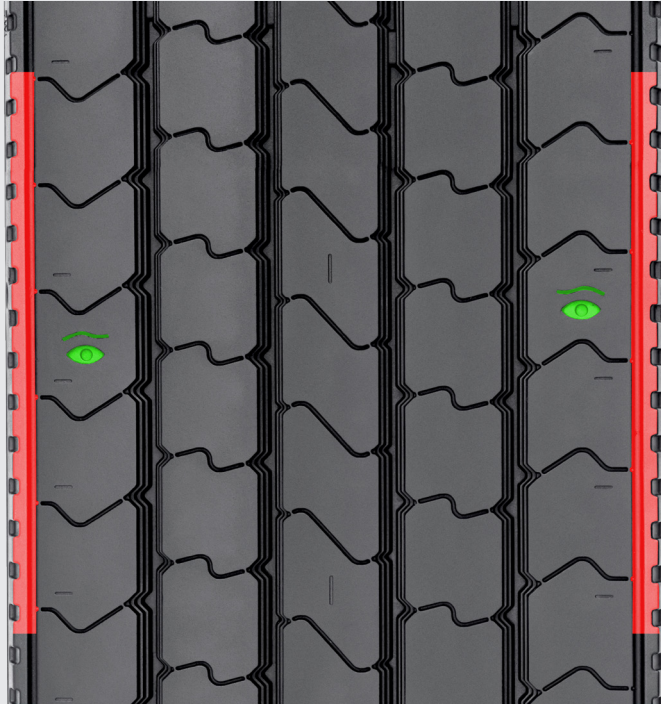
Lanzamiento RZL125

Ruzi anuncia el lanzamiento de su nueva banda de rodamiento. La **RZL125**, indicada para remolques y semirremolques montados en ejes libres, **ofrece una excelente resistencia al desgaste por abrasión**. Al ser una **banda ligera**, contribuye a elevar el índice de recapabilidad del neumático, esto garantiza una baja generación de calor, lo cual proporciona menor fatiga del casco. Además, debido a su amplia área de contacto con el piso, **se aumenta la proyección de rodamiento**.

RZL125 significa:

RZ	Banda Ruzi
L	Banda indicada para uso en ejes libres
125	Las centenas 100 y 200 representan bandas para uso en carreteras y calles pavimentadas, en los neumáticos radiales



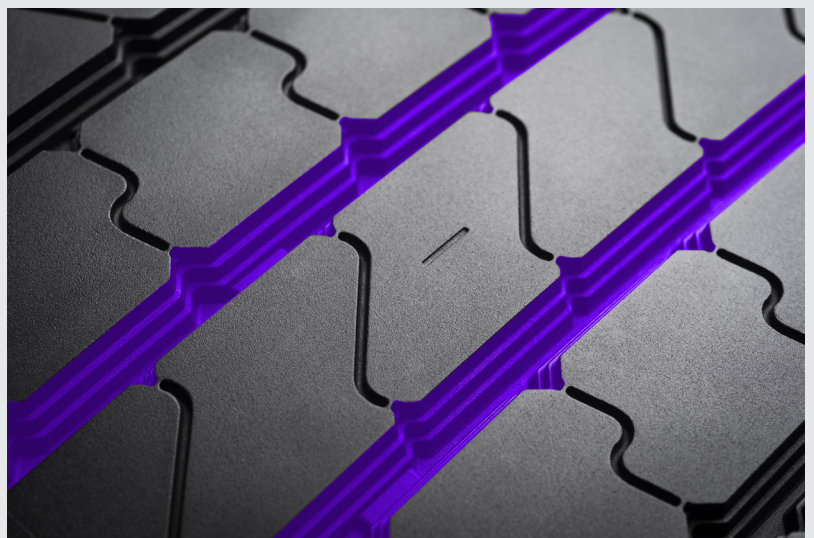


Diseño del hombro: Diseñado para minimizar los efectos del arrastre lateral en operaciones con maniobras y reducir el desgaste irregular de la banda.

Eye Control: Exclusivo indicador sugestivo de desgaste.

Escultura de los surcos:

Geometría desarrollada para evitar la retención de piedras y otros objetos.



Aplicación Indicada



Carretera

Aplicación Opcional



Regional

Construcción



Radial

Ejes



Libre

Vehículos



Remolque y Semirremolque

Información técnica:

Código	Descripción	N#							
			mm	in	kg / m	lb / ft	mm	in	
N404344	RZL125	8.0	210	8 1/4	2,56	1.72	10	12/32	9.00 10.00
N404345	RZL125	9.0	220	8 5/8	2,70	1.81	10	12/32	9.00 10.00 11.00
N404346	RZL125	10.0	230	9	2,83	1.90	10	12/32	10.00 11.00 275 295

La banda RZL125 está disponible para comercializar en todos los países, excepto en Brasil.